



УПРАВЛЕНИЕ ФЕДЕРАЛЬНОЙ СЛУЖБЫ
ГОСУДАРСТВЕННОЙ СТАТИСТИКИ
ПО СВЕРДЛОВСКОЙ ОБЛАСТИ
И КУРГАНСКОЙ ОБЛАСТИ

РОЗНИЧНАЯ ТОРГОВЛЯ И ПЛАТНЫЕ УСЛУГИ НАСЕЛЕНИЮ

Свердловской области в январе – октябре 2024 года

27.11.2024

СОДЕРЖАНИЕ

Розничная торговля	3
Общественное питание	7
Платные услуги населению	10

1

Розничная торговля

ОБОРОТ РОЗНИЧНОЙ ТОРГОВЛИ

миллиардов рублей

СВЕРДЛОВСКИЕ ОБЛАСТЬ
СТАТИСТИКА

январь – октябрь 2024 г.

Оборот розничной торговли



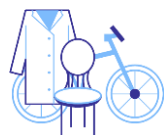
1 340,3

Пищевые продукты, включая напитки, и табачные изделия

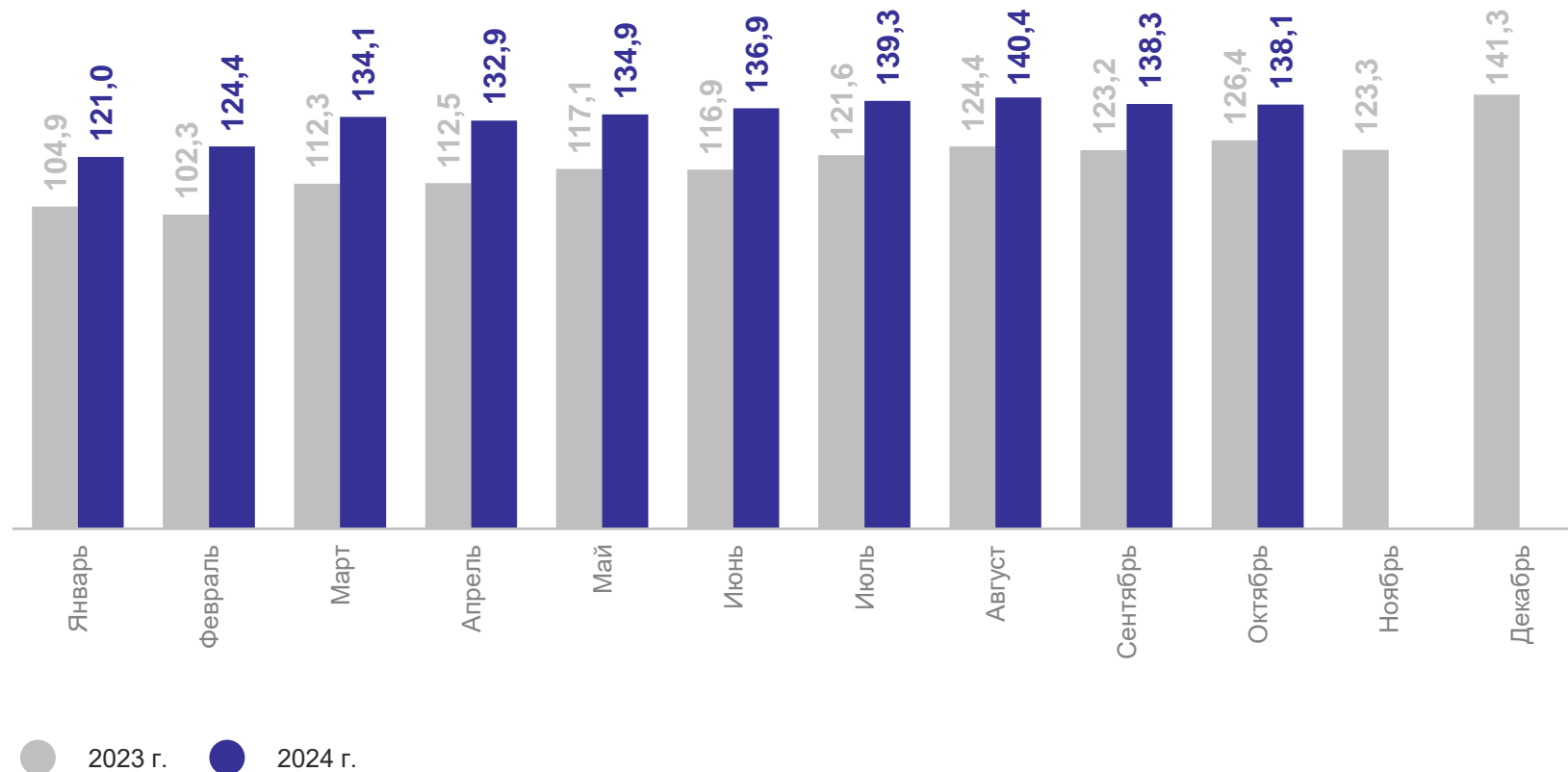


596,2

Непродовольственные товары



744,1



СТРУКТУРА ОБОРОТА РОЗНИЧНОЙ ТОРГОВЛИ

январь – октябрь 2024 г.

СВЕРДЛОВСКСТАТ



- Организации, не относящиеся к субъектам малого и среднего предпринимательства
- Индивидуальные предприниматели, осуществляющие розничную торговлю вне рынка
- Малые предприятия (включая микропредприятия)
- Субъекты среднего предпринимательства
- Продажа товаров на розничных рынках и ярмарках

55,5%

доля непродовольственных товаров

44,5%

доля пищевых продуктов, включая напитки, и табачных изделий

ИНДЕКС ФИЗИЧЕСКОГО ОБЪЁМА ОБОРОТА РОЗНИЧНОЙ ТОРГОВЛИ

в % к соответствующему периоду предыдущего года

СВЕРДЛОВСКСТАТ

январь – октябрь 2024 г.

Оборот розничной торговли



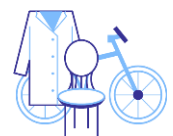
107,2

Пищевые продукты, включая напитки, и табачные изделия

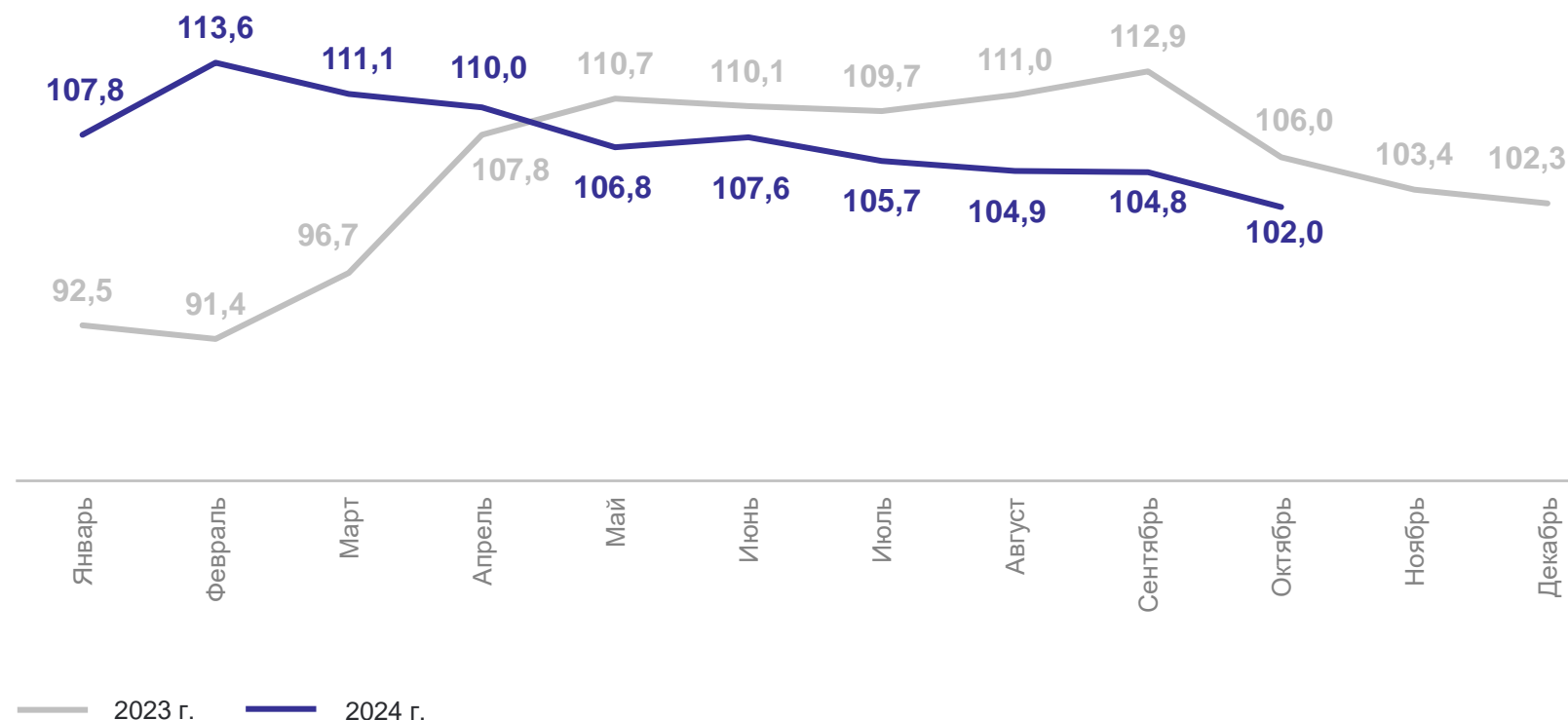


105,2

Непродовольственные товары



108,9



2

Общественное питание

ОБОРОТ ОБЩЕСТВЕННОГО ПИТАНИЯ

миллиардов рублей

СВЕРДЛОВСКСТАТ

январь – октябрь 2024 г.

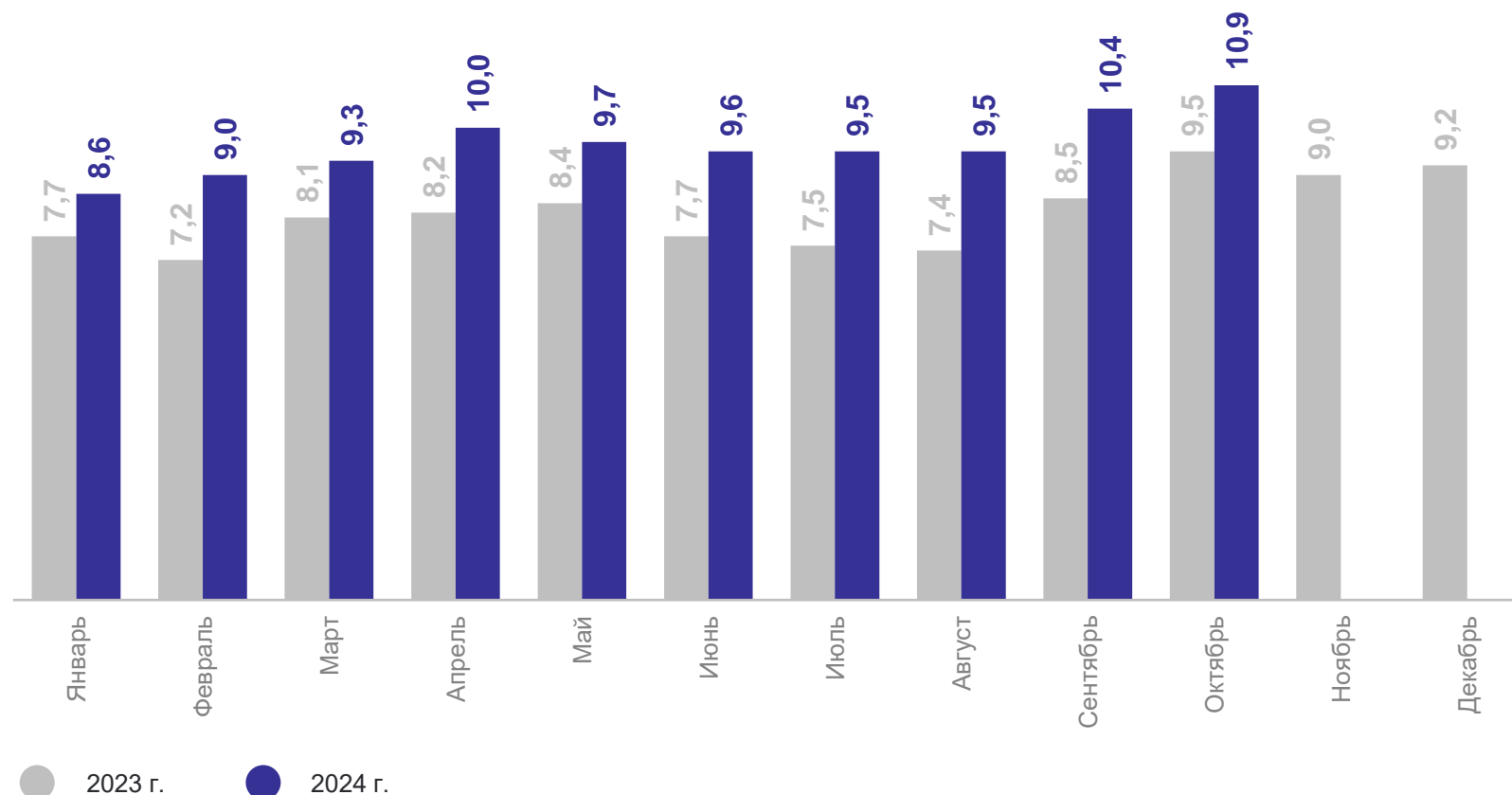
96,3 Оборот общественного питания

58,1 Малые предприятия (включая микропредприятия)

17,7 Организации, не относящиеся к субъектам малого и среднего предпринимательства

17,5 Индивидуальные предприниматели

3,0 Субъекты среднего предпринимательства



ИНДЕКС ФИЗИЧЕСКОГО ОБЪЁМА ОБОРОТА ОБЩЕСТВЕННОГО ПИТАНИЯ

в % к соответствующему периоду предыдущего года

СВЕРДЛОВСКСТАТ

январь – октябрь 2024 г.

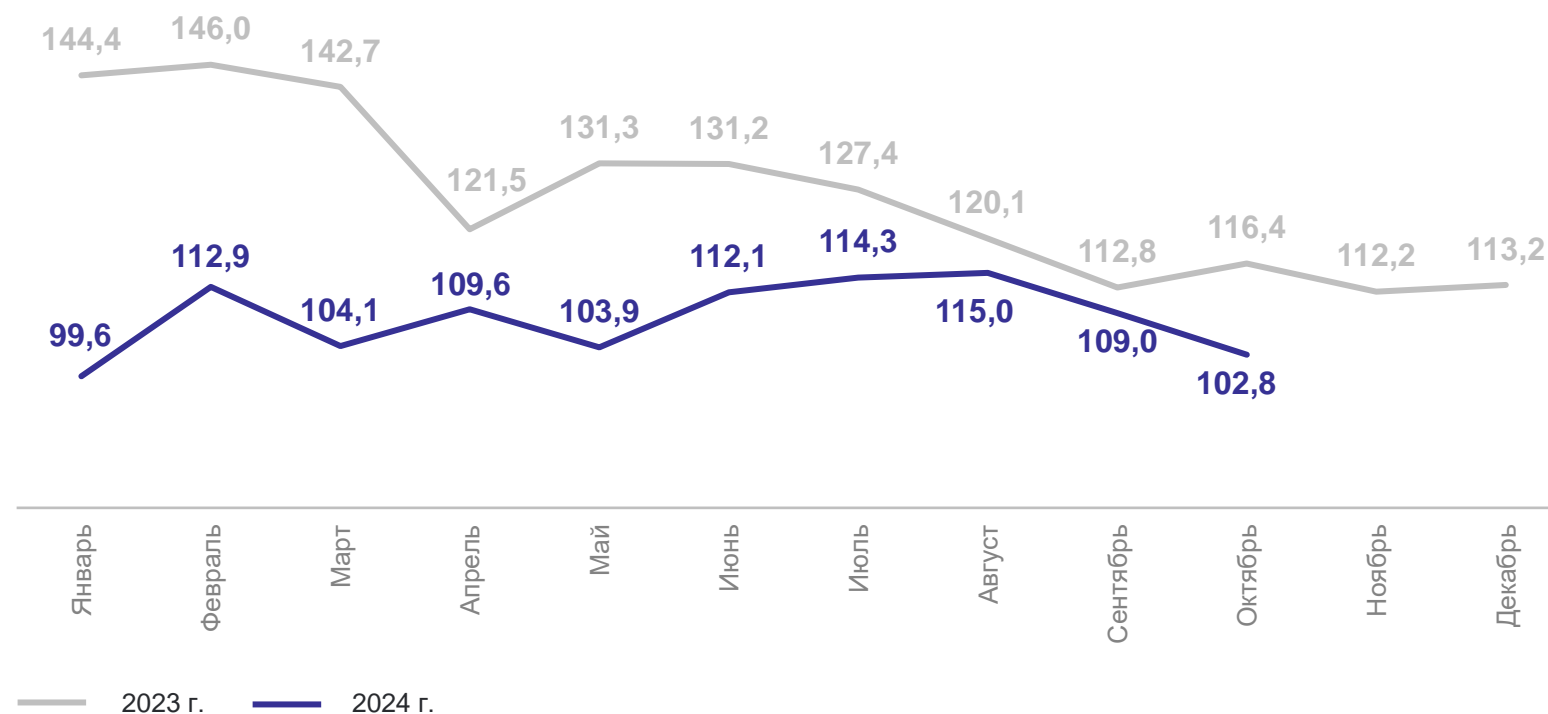
108,1 **Оборот общественного питания**

123,0 **Индивидуальные предприниматели**

106,5 **Малые предприятия (включая микропредприятия)**

104,9 **Организации, не относящиеся к субъектам малого и среднего предпринимательства**

87,3 **Субъекты среднего предпринимательства**



3

Платные услуги населению

ОБЪЁМ ПЛАТНЫХ УСЛУГ НАСЕЛЕНИЮ

миллиардов рублей

СВЕРДЛОВСКСТАТ

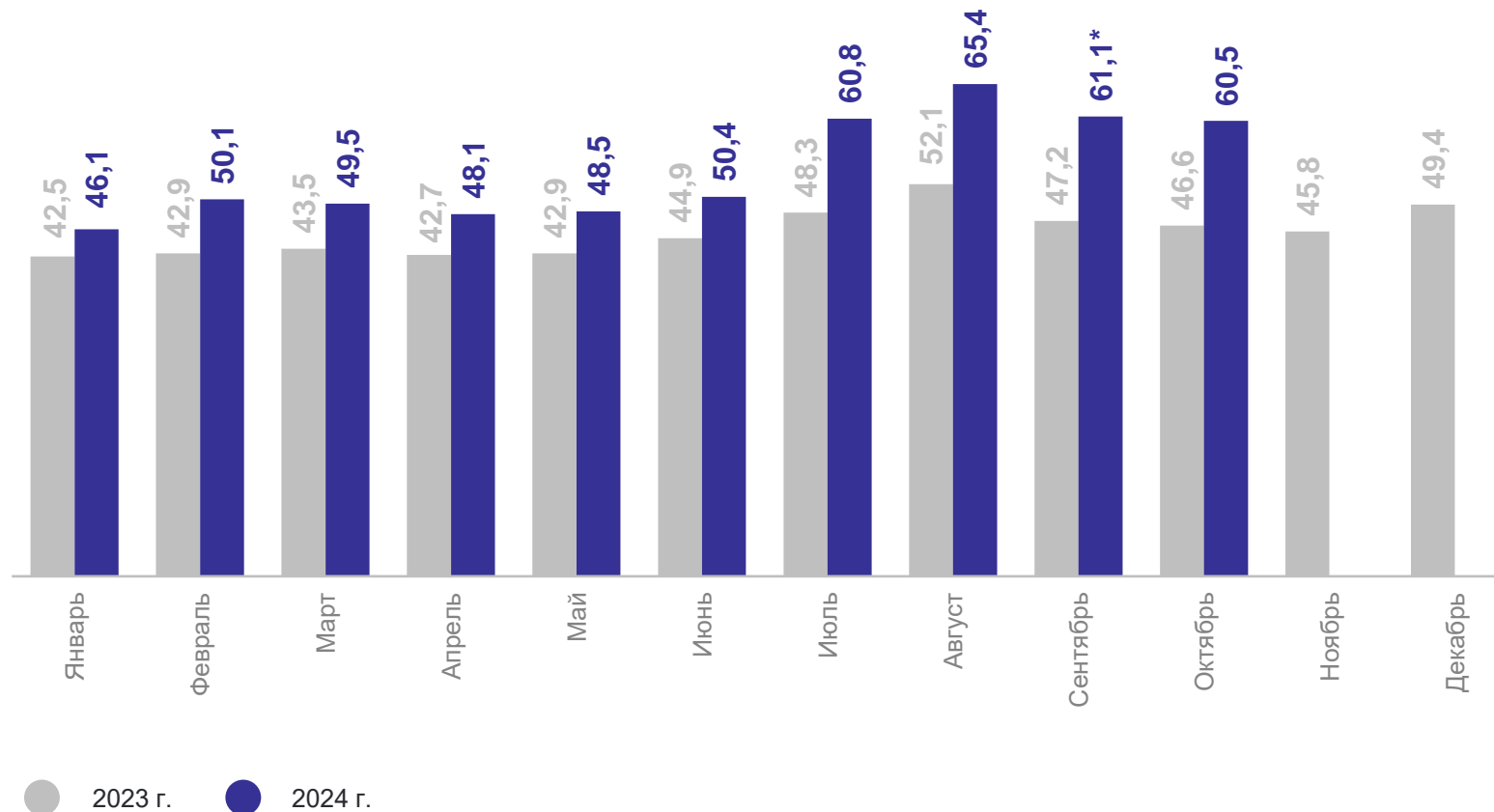
январь – октябрь 2024 г.

Всего

540,5

из них оказанных организациями,
не относящимися к субъектам
малого предпринимательства

363,3

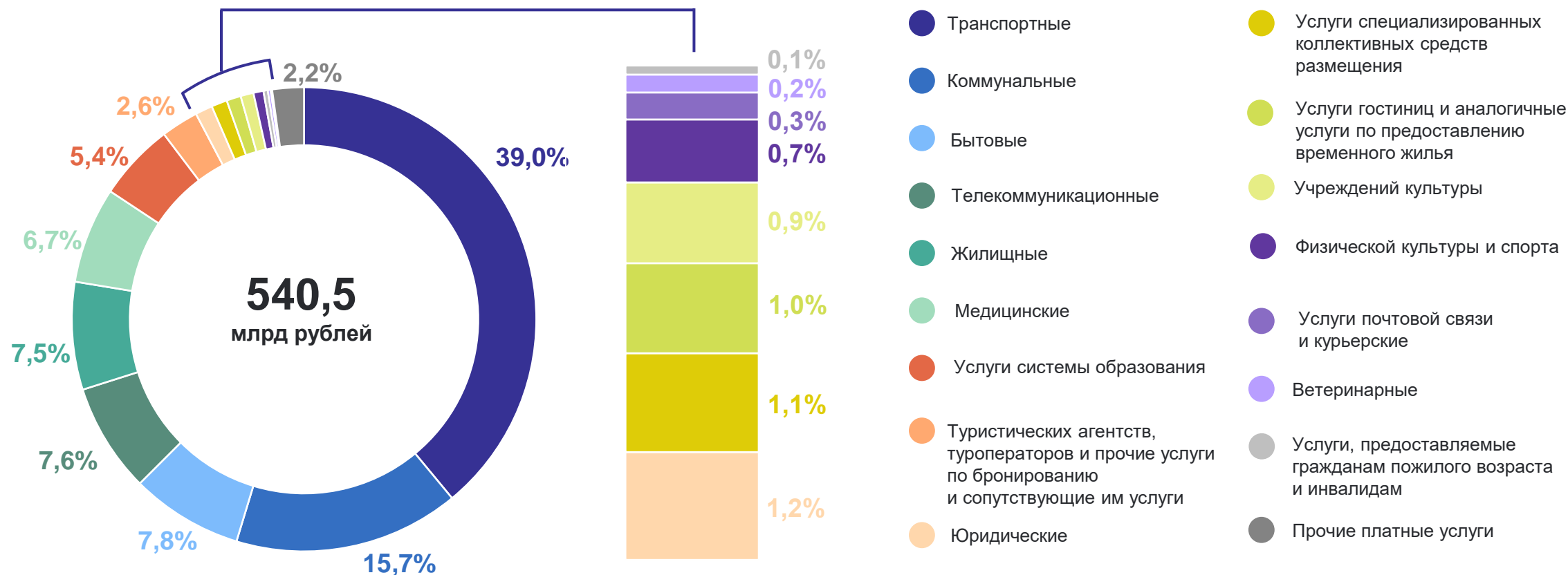


*Данные уточнены в связи с уточнением респондентами ранее предоставленных оперативных данных.

СТРУКТУРА ПЛАТНЫХ УСЛУГ НАСЕЛЕНИЮ ПО ВИДАМ

январь – октябрь 2024 г.

СВЕРДЛОВСКСТАТ



ИНДЕКС ФИЗИЧЕСКОГО ОБЪЁМА ПЛАТНЫХ УСЛУГ НАСЕЛЕНИЮ

в % к соответствующему периоду предыдущего года

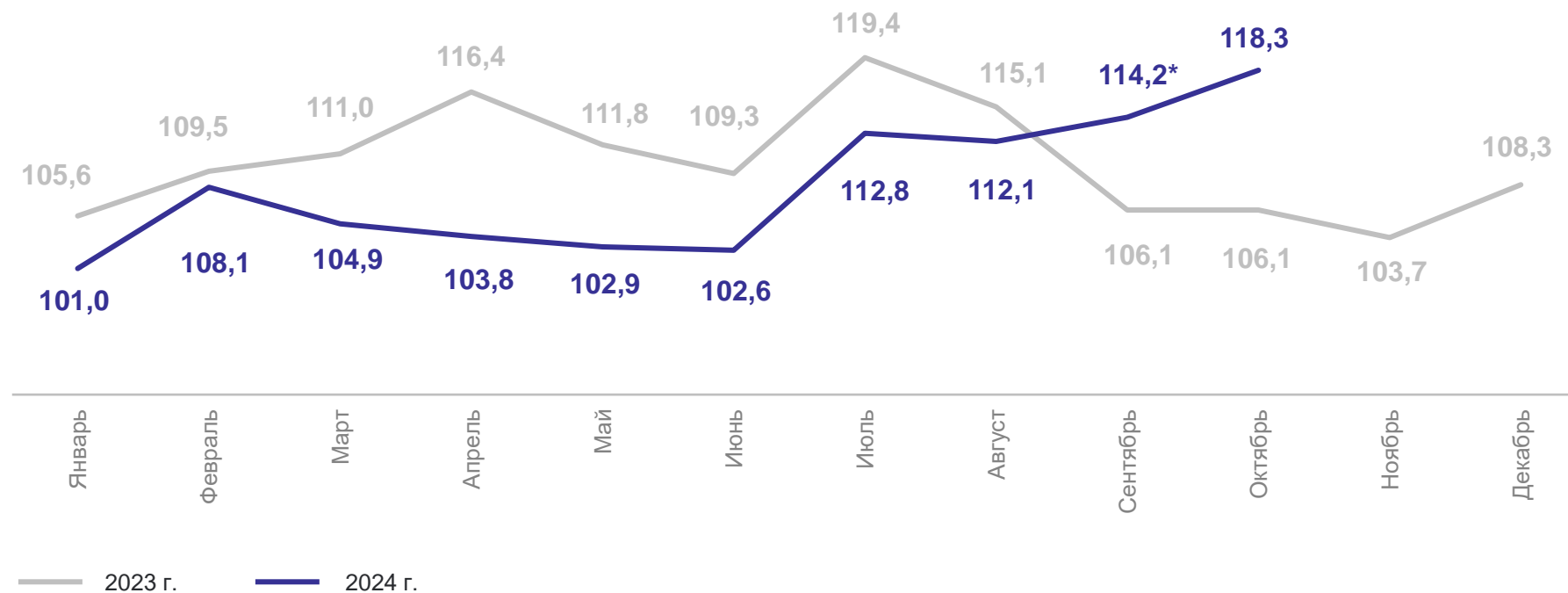
СВЕРДЛОВСКСТАТ

108,2

январь – октябрь 2024 г.

118,3

октябрь 2024 г.



*Данные уточнены в связи с уточнением респондентами ранее предоставленных оперативных данных.

ОБЪЁМ БЫТОВЫХ УСЛУГ НАСЕЛЕНИЮ

миллиардов рублей

СВЕРДЛОВСКСТАТ

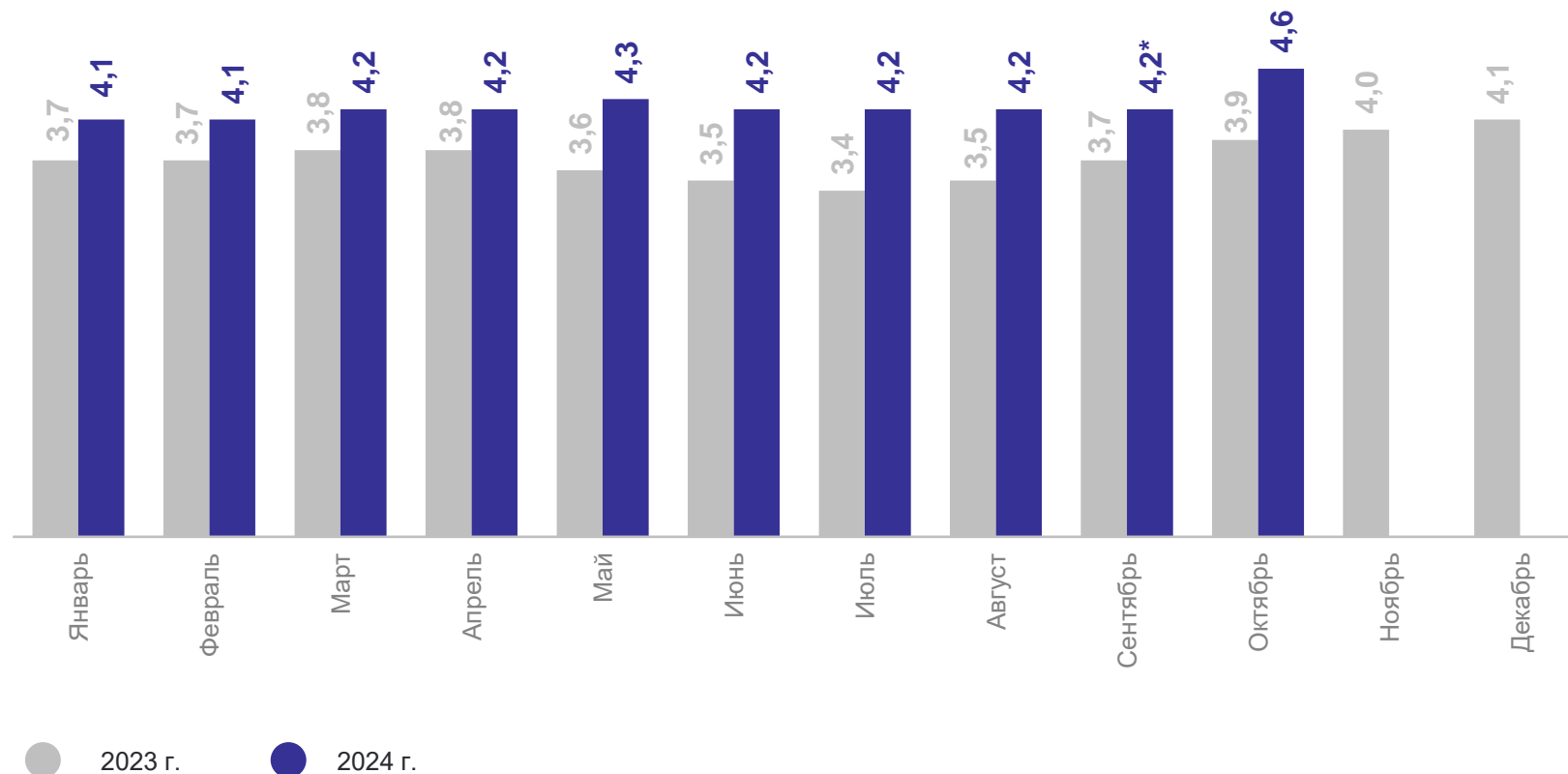
январь – октябрь 2024 г.

Всего

42,3

из них оказанных организациями,
относящимися к субъектам
малого предпринимательства

27,8

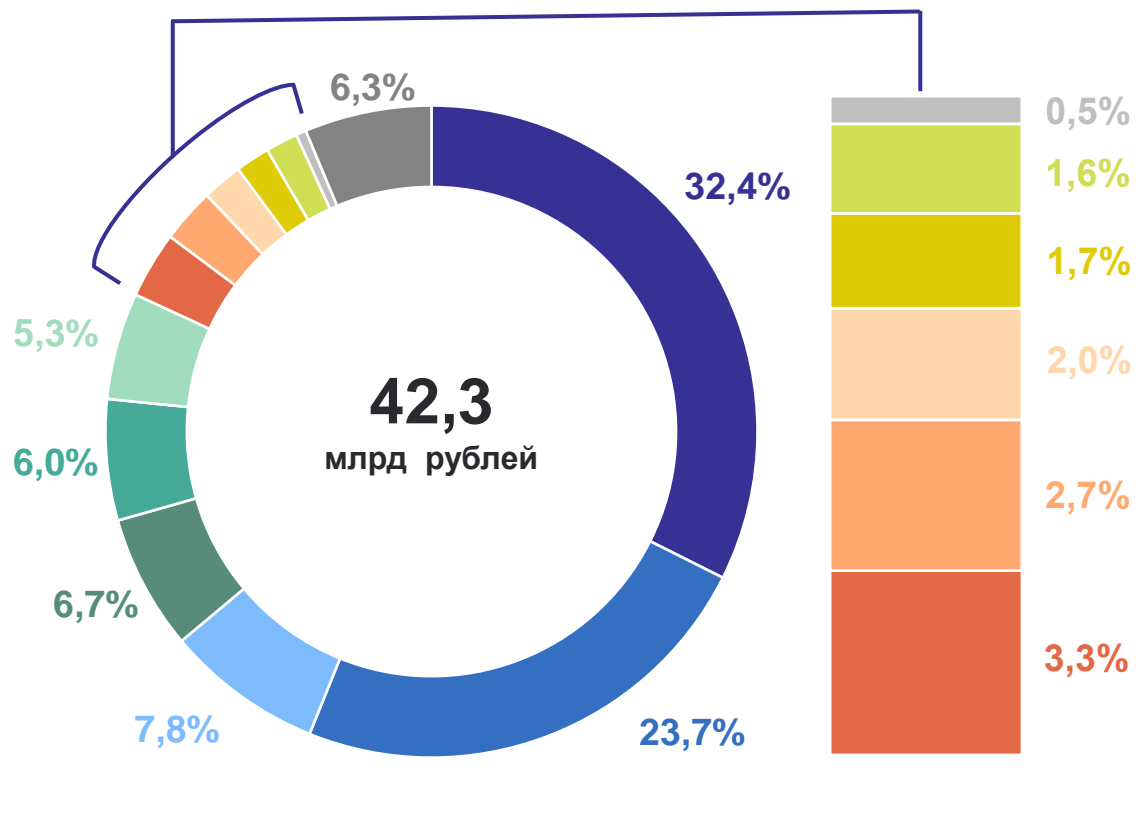


*Данные уточнены в связи с уточнением респондентами ранее предоставленных оперативных данных.

СТРУКТУРА БЫТОВЫХ УСЛУГ НАСЕЛЕНИЮ ПО ВИДАМ

январь – октябрь 2024 г.

СВЕРДЛОВСКСТАТ



- Ремонт и строительство жилья и других построек
- Техническое обслуживание и ремонт транспортных средств, машин и оборудования
- Ремонт и техническое обслуживание бытовой радиоэлектронной аппаратуры, бытовых машин и приборов, ремонт и изготовление металлоизделий
- Ремонт и пошив швейных, меховых и кожаных изделий, головных уборов и изделий текстильной галантереи, ремонт, пошив и вязание трикотажных изделий
- Ритуальные
- Парикмахерские и косметические услуги
- Услуги саун, бань и душевых
- Изготовление и ремонт мебели
- Ремонт, окраска и пошив обуви
- Услуги фотоателье
- Услуги по аренде, лизингу и прокату
- Химическая чистка и крашение, услуги прачечных
- Прочие бытовые услуги

ИНДЕКС ФИЗИЧЕСКОГО ОБЪЁМА БЫТОВЫХ УСЛУГ НАСЕЛЕНИЮ

в % к соответствующему периоду предыдущего года

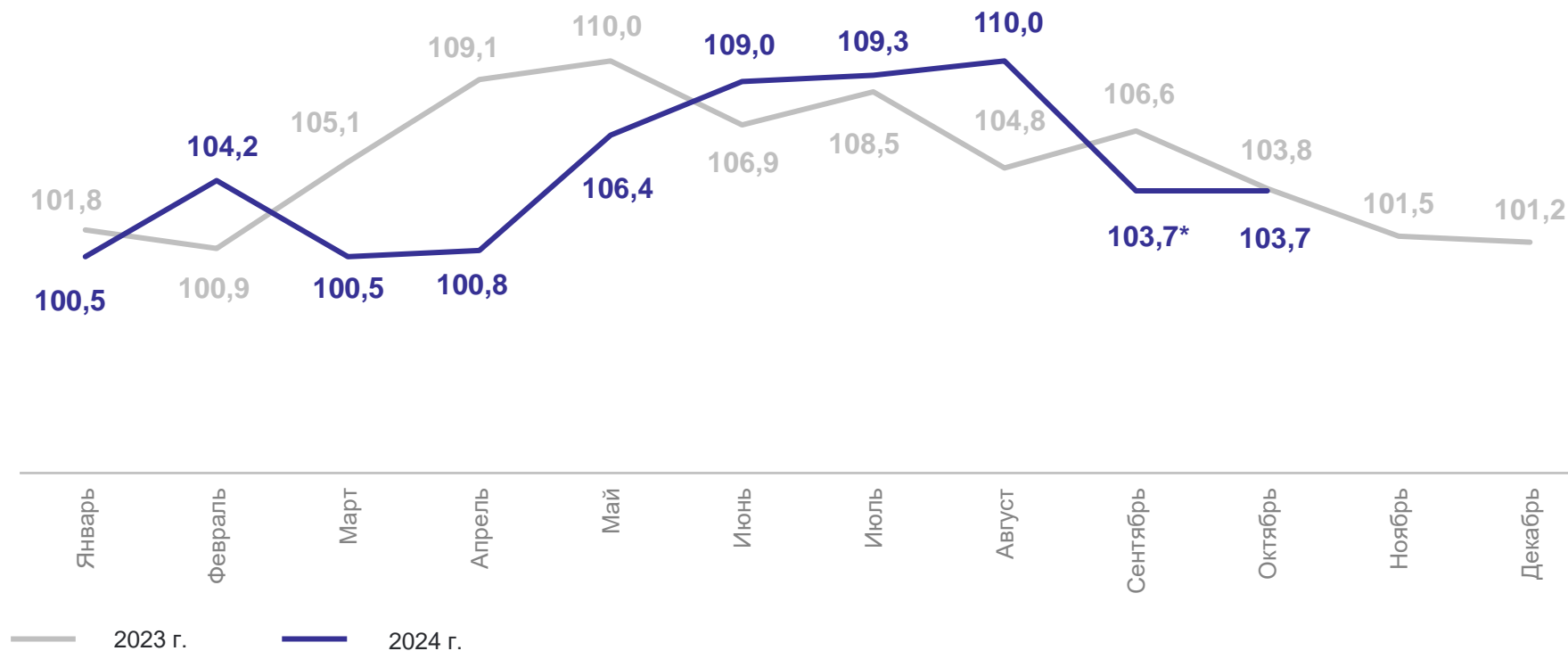
СВЕРДЛОВСКСТАТ

104,5

январь – октябрь 2024 г.

103,7

октябрь 2024 г.



*Данные уточнены в связи с уточнением респондентами ранее предоставленных оперативных данных.